



Informatiekaart Volgsystemen

De schadelast door diefstal van voertuigen, attractieve objecten, boten en ladingen loopt elk jaar weer in de vele miljoenen.

De verwachting is dat deze schadelast vooralsnog niet zal gaan dalen. Naast de directe materiële schade ontstaat er ook veel indirecte schade. Voor ondernemers betekent dit bijvoorbeeld dat naast een verstoring van het eigen bedrijfsproces ook klanten moeten worden teleurgesteld, omdat goederen niet worden afgeleverd.

Initiatieven

Om het tij te keren zijn er vele overheids- en private initiatieven ontwikkeld. Denk daarbij vanuit het Convenant Aanpak Criminaliteit in de transportsector aan de samenwerking tussen o.a. politie, vervoersorganisaties en verzekeraars. De ontwikkeling van Secure Lane en de opzet van een netwerk van beveiligde parkeerplaatsen zijn hiervan een mooi resultaat.

Ook wordt het preventiebewustzijn via o.a. trainingen, publicaties en een waarschuwingsregister verhoogd. Hierdoor worden door ondernemers meer en meer organisatorische en elektronische maatregelen genomen om de kans op (en het effect van) een diefstal te beperken.

Het installeren van een zogenaamd volgsysteem (track & trace) is inmiddels geen uitzondering meer.

Doel

Nadat een voertuig, aanhanger of lading gestolen wordt of een ongewenste situatie ontstaat, zal dit zo snel mogelijk duidelijk moeten worden voor belanghebbenden. Dit verkort de tijdspanne om reactie te kunnen organiseren en verhoogt daardoor de kans op een succesvolle terughaalactie.

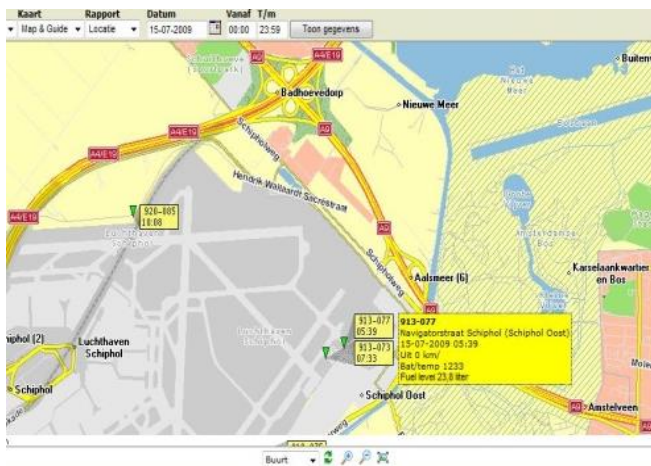
Ontwikkeling

Eén van de eerste volgsystemen was het LoJack systeem dat werkt via de open radiofrequentie 433 MHz en is gekoppeld aan het zendmastennetwerk. Het detecteert de plaats van een object als deze binnen het bereik van een zendmast en een scanner is, zodat een driehoeksmeting kan worden gemaakt. Het systeem signaleert niet wanneer er iets gebeurt en het kan geen object volgen.

Met de introductie van o.a. de GSM, GPRS of UMTS netwerken konden volgsystemen worden ontwikkeld om objecten daadwerkelijk op afstand te kunnen volgen. Deze systemen werken via simkaarten die te verbinden zijn met diverse providers en kunnen op deze wijze ook internationaal gebruikt worden.

De systemen zijn met software voor diverse doeleinden, verschillende gebieden, af te leggen routes e.d. te programmeren.

Voordeel is dat een ongewenste situatie direct wordt ontdekt, wordt doorgemeld en er kan worden gevolgd, zodat een succesvolle reactie kan worden georganiseerd.



Uiteraard blijft een snelle en adequate opvolging essentieel in de gehele beveiligingsketen. De eerste 2 uur na een diefstal zijn cruciaal.

De afmetingen van de systemen zijn vandaag de dag dermate klein dat vrijwel alle producten te voorzien zijn van een volgsysteem. Ook is de levensduur van de batterijen verbeterd tot zelfs enkele jaren.

Jammen

Via het zogenaamde jammen wordt geprobeerd het signaal van het volgsysteem te storen. Elke frequentie moet apart gejamd worden, zodat hedendaagse volgsystemen voorzien zijn van verschillende communicatiemogelijkheden. Hierdoor zal het heel veel moeite kosten om alle signalen te storen. Daarnaast kan jammingdetectie worden geïnstalleerd en wordt het volgsysteem bij voorkeur ook voorzien van een radiofrequentiemodule, zodat in de laatste fase van de opsporing ook de exacte positie van het object bepaald kan worden.

Kosten

Een deugdelijk volgsysteem inclusief installatie kost op dit moment enkele honderden euro's en de kosten van het bijbehorende internationale data abonnement zijn beperkt: tot onder € 10,- per maand.

Tot slot zijn er ook andere modificaties in te bouwen die voor de bedrijfsvoering van de ondernemer belangrijk zijn. Denk daarbij aan het monitoren van klimatologische omstandigheden, onderhoudsstatus, rijstijlanalyses, enzovoorts.

Werkwijze HRC

HRC staat voor een hoog kennisniveau. Door middel van het volgen van studies en workshops, het regelmatig bezoeken van vakbeurzen en het bijhouden van vakliteratuur houden onze risk engineers hun kennisniveau op peil en blijven zij op de hoogte van marktontwikkelingen.

HRC werkt samen met de ondernemer aan een bedrijfscultuur, waarin risicobewustzijn één van de pijlers zal zijn. Door te werken aan een veiligheidscultuur binnen de organisatie zal een collectief bewustzijn ontstaan, waarin de risico's erkend en benoemd zullen worden.

Organisatorische en technische aanbevelingen zullen waar mogelijk worden ingezet om de risico's te beheersen.

De bedrijfscontinuïteit van de ondernemer staat daarbij altijd centraal.

Contact

Voor vragen of meer informatie kunt u contact opnemen met:

HDI Risk Consulting

T: +31 (0)10-40 36 328

hrc@nl.hdi.global

www.hrc-services.nl

HDI Risk Consulting is ontstaan uit de vroegere risk engineering organisaties van HDI Verzekeringen N.V. en Gerling Allgemeine Versicherungen in Amsterdam en Rotterdam, die zijn opgegaan in het huidige HDI.

De organisatie bestaat uit een twintigtal ervaren en deskundige risk engineers, die voor diverse nationale en internationale opdrachtgevers werken. HRC verzorgt voor (de relaties van) haar moedermaatschappij, maar ook in opdracht van diverse assurantiemakelaars en bedrijven zelf risicoanalyses en adviestrajecten.

Met name binnen de disciplines Brand, Transport, Security, Motorrijtuigen en Technische Verzekeringen kan HRC een rol van grote betekenis spelen.

Samen met HDI is HDI Risk Consulting onderdeel van de Talanx Group.